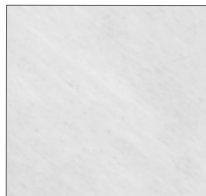


# Porzellankeramik

## CLASSTONE



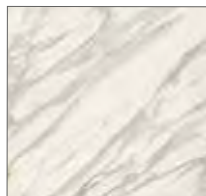
**Blanco Carrara**  
**BC02 / BC02-R**  
si 6/12 mm



**Calacatta**  
**C01**  
si 6/12/20 mm  
p 6/12/20 mm



**Calacatta**  
**C01-R**  
si 6/12/20 mm  
p 6/12/20 mm



**Calacatta Gold**  
**CG01**  
si 6/12 mm  
p 6/12 mm



**Calacatta Gold**  
**CG01-R**  
si 6/12/20 mm  
p 6/12/20 mm



**Calatorao**  
si 6/12/20 mm



**Estatuario**  
**E01**  
si 6/12/20 mm  
p 6/12/20 mm



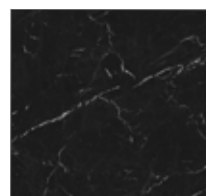
**Estatuario**  
**E01-R**  
si 6/12/20 mm  
p 6/12-/20 mm



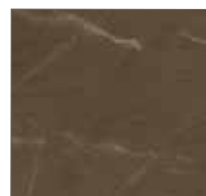
**Estatuario**  
**E05**  
si 6/12 mm  
p 6/12 mm



**Estatuario**  
**E05-R**  
si 6/12 mm  
p 6/12 mm



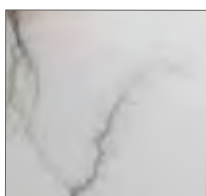
**Nero Marquina**  
**NM01 / NM01-R**  
si 6/12 mm  
p 6/12 mm



**Pulpis**  
si 6/12 mm



**Strata Argentum**  
r 6/12 mm



**Mont Blanc**  
si 6/12 mm

## IRON



**Iron Copper**  
s 6/12 mm



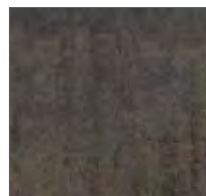
**Iron Corten**  
s 6/12/20 mm



**Iron Frost**  
s 6/12 mm



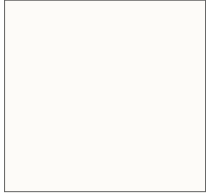
**Iron Grey**  
s 6/12/20 mm



**Iron Moss**  
s 6/12/20 mm

# Porzellankeramik

## COLORFEEL



**Arctic White**  
s 6/12/20 mm  
si 6/12/20 mm  
p 6/12 mm



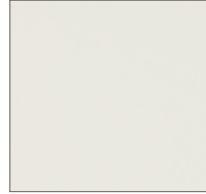
**Aporio**  
s 12 mm



**Nero**  
s 6/12/20 mm



**Nieve**  
s 6/12 mm  
si 6/12 mm



**Perla**  
s 6 mm



**Just White**  
si 6/12/20 mm

## STEEL

## TIMBER



**Sofia Cuprum**  
st 6/12/20 mm



**La Bohème B01**  
s 6/12/ mm

## Hinweise:

### Plattenmaße

Rohplatten sind in diesen Materialien und Formaten erhältlich:  
6 mm stark - 3200 x 1500 mm, 12 mm stark - 3200 x 1600 mm und 20 mm stark - 3200 x 1600 mm

### Oberflächenhinweis

**Satin (s):** Diese Struktur ist charakterisiert durch eine natürlich matte Optik und eine regelmäßige Textur, welche dem Material eine hohe Widerstands-fähigkeit ermöglicht.

**Silk (si):** Diese Oberfläche fühlt sich ein wenig weicher an als die satin-Oberfläche. Die seidige Glätte wird durch die Neolith Airless-Pistole (NAP) Technologie erreicht.

**Riverwashed (r):** Diese Oberfläche bietet eine größere Oberflächenrauheit. Sie kann mit einer antiken Optik verglichen werden und gibt der Oberfläche einen Hauch von Naturstein.

**Poliert (p):** Dieses Finish steht für Glanz, Tiefe und Reflexion. Es steht für eine vollständige Ebenheit und verleiht der Oberfläche einen Hauch von Eleganz. Diese Oberfläche empfehlen wir nicht für Küchenarbeitsplatten. Oberflächenreklamationen wie Kratzer, Nanoporen und ähnliches können **nicht** anerkannt werden.

**Slate (sl):** Diese neuartige Oberfläche bietet eine Textur mit weichem Relief.

**Steel touch (st):** Dieses Finish ist halbgläzend.

# Porzellankeramik

## FUSION



**Arena**  
s 6/12 mm



**Aspen Grey**  
si 6/12/20 mm



**Barro**  
s 6/12/20 mm



**Mirage**  
si 6/12 mm



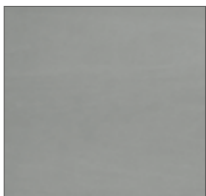
**Basalt Black**  
s 6/12/20 mm



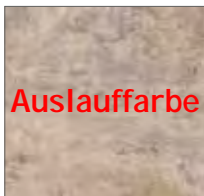
**Basalt Grey**  
s 6/12/20 mm



**Beton**  
si 6/12/20 mm  
r 6 mm



**Cement**  
s 6/12/20 mm



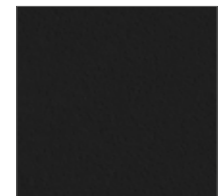
**Concrete Taupe**  
si 6/12/20 mm



**Krater**  
r 6/12 mm



**Lava**  
s 6



**Nero Zimbabwe**  
r 6/12/20 mm



**New York**  
si 6/12/20 mm



**Phedra**  
s 6/12 mm



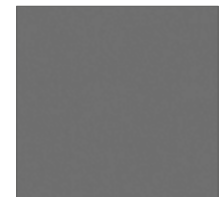
**Pierre Bleue**  
si 6 mm



**Pietra di Luna**  
si 6/12/20 mm



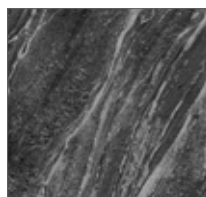
**Pietra di Osso**  
si 6/12 mm



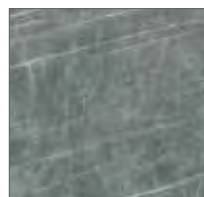
**Pietra di Piombo**  
si 6/12/20 mm



**Retrostone**  
si 6/12 mm



**Mar del Plata**  
sl 6/12 mm



**Zaha Stone**  
si 6/12/20 mm